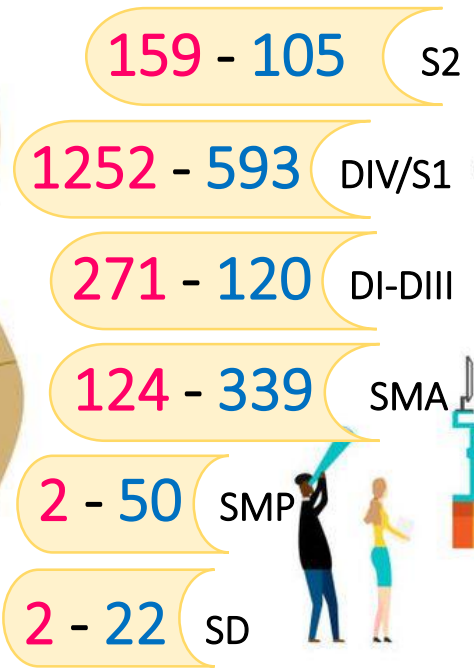
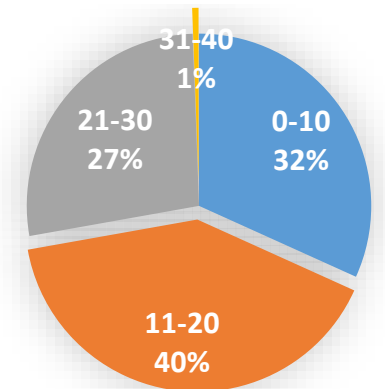




JUMLAH PNS
3.039



Masa Kerja



■ 0-10 ■ 11-20 ■ 21-30 ■ 31-40

JABATAN PNS

JPT	5	21
Pengawas	35	61
Administrator	201	197
Fungs. Guru	918	288
Fungs. Kesehatan	354	93
Fungs. Teknis	65	70
Pelaksana	232	499



PNS		
Golongan IV	453	239
Golongan III	1138	602
Golongan II	219	343
Golongan I	0	45



STATISTIK ASN

PEMERINTAH KOTA MADIUN

DATA PER DESEMBER 2021



JPT 26
PENGAWAS 96
ADMINISTRATOR 398
FUNGSIONAL 1788
PELAKSANA 731

TOTAL 3039

ASN
LAKI-LAKI
40,44%
1.229

ASN
PEREMPUAN
59,56%
1.810

GOLONGAN	
Golongan IV	692
Golongan III	1740
Golongan II	562
Golongan I	45

Pendidikan	Jumlah
S2	264
S1/D4	1845
D1-D3	391
SMA	463
SMP	52
SD	24

OPD	PNS		Jumlah
	P	L	
Badan Kepegawaian dan Pengembangan Sumber Daya Manusia	18	23	41
Badan Kesatuan Bangsa dan Politik	6	17	23
Badan Keuangan dan Aset Daerah	16	18	34
Badan Penanggulangan Bencana Daerah	4	7	11
Badan Pendapatan Daerah	14	20	34
Badan Perencanaan, Penelitian dan Pengembangan Daerah	14	15	29
Dinas Kebudayaan, Pariwisata, Kepemudaan dan Olah Raga	10	15	25
Dinas Kependudukan dan Pencatatan Sipil	16	8	24
Dinas Kesehatan, Pengendalian Penduduk dan Keluarga Berencana	417	127	544
Dinas Ketahanan Pangan dan Pertanian	15	12	27
Dinas Komunikasi dan Informatika	15	19	34
Dinas Lingkungan Hidup	10	80	90
Dinas Pekerjaan Umum dan Penataan Ruang	13	36	49
Dinas Penanaman Modal dan Pelayanan Terpadu Satu Pintu	13	12	25
Dinas Pendidikan	974	386	1360
Dinas Perdagangan	8	65	73
Dinas Perhubungan	10	42	52
Dinas Perpustakaan dan Kearsipan	13	10	23
Dinas Perumahan Rakyat dan Kawasan Permukiman	8	27	35
Dinas Sosial, Pemberdayaan Perempuan dan Perlindungan Anak	19	14	33
Dinas Tenaga Kerja, Koperasi Usaha Kecil Dan Menengah	13	16	29
Inspektorat Daerah	17	25	42
Kecamatan Kartoharjo	32	36	68
Kecamatan Manguharjo	33	41	74
Kecamatan Taman	35	40	75
Satuan Polisi Pamong Praja dan Pemadam Kebakaran	15	40	55
Sekretariat Daerah	43	68	111
Sekretariat DPRD	9	10	19
TOTAL	1810	1229	3039